

## 中国患者近1亿，您听说过这个病吗？

作者：时间：2024-06-25

有一种疾病，  
很多人没有听说过，  
可是，我国患者已接近1亿人，  
这种疾病仅次于高血压、糖尿病，  
成为第三大常见慢性病，  
40岁以上的人群中，  
每10人就有1.4人患病，

.....

### 守/护/健/康/呼/吸



关注肺部健康

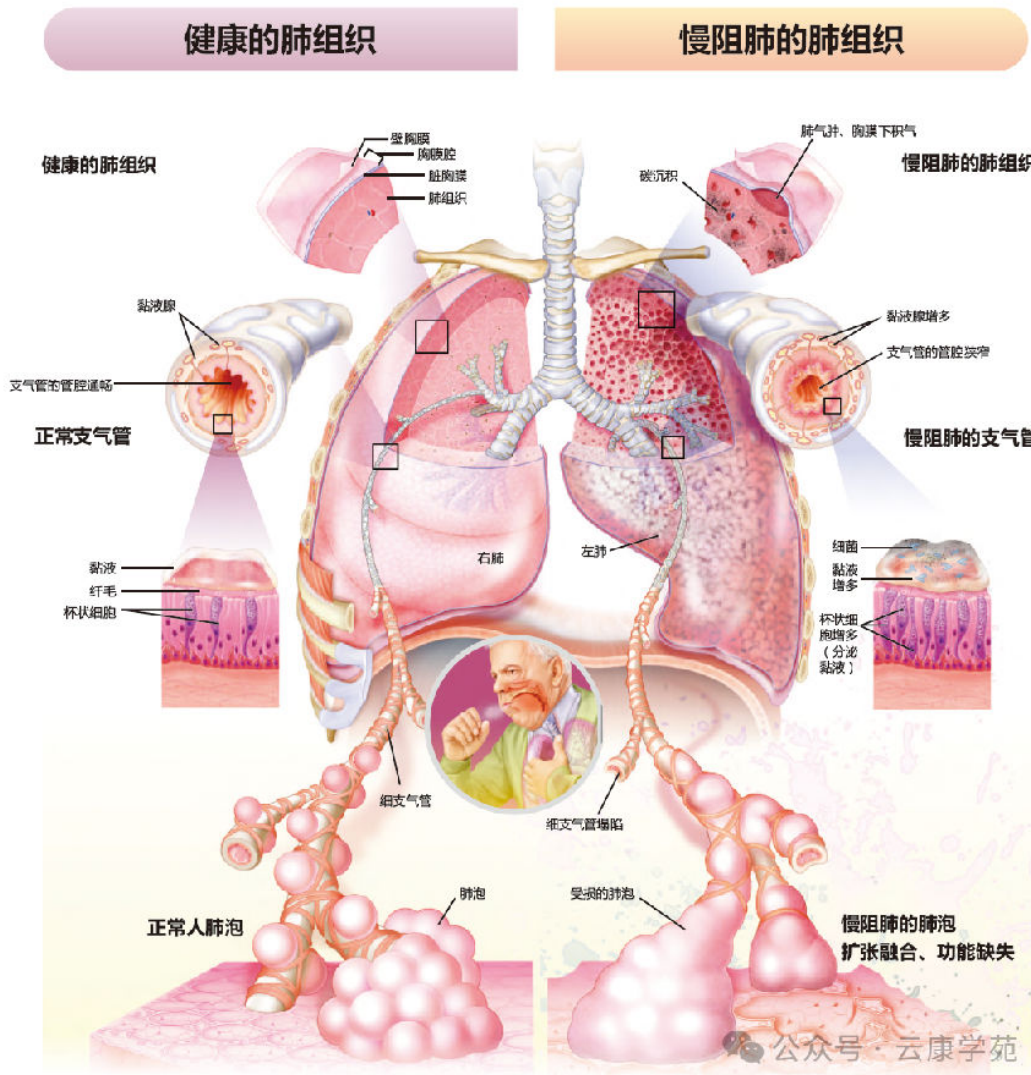
## 慢阻肺病，是一种什么病？

慢性阻塞性肺疾病（又称为慢阻肺病，英文简称为COPD），是我国最常见的慢性气道炎症性疾病，不要小瞧了这个疾病，它可是仅次于心脏病和脑血管疾病的世界第三大致死性疾病。

慢阻肺病的特征是持续的呼吸道症状和气流受限。这种气流受限通常是渐进性的，意味着它会随着时间的推移而逐渐恶化，且完全没有办法改变。

如果把我们的肺部比做一个风箱，拉动风箱的手柄，就可以感受到空气被轻松的吸入和推出。可当患上慢阻肺病后，肺部这个“风箱”就被堵塞了，拉动手柄的时候就感觉遇到了阻力，风力也不那么顺畅。

慢阻肺病患者的肺部由于持续存在气流被“堵住”的情况，使得患者经常感觉到胸闷、气短，呼吸的时候气不够用，尤其是在活动的时候更加明显，并且这种情况通常是无法逆转的，这就像风箱内的灰尘和异物已经牢固地附着在风箱内壁，即使清理，也无法恢复到最初的状态。



图片来源于中国疾控中心宣传资料

慢阻肺病不仅损伤气道、肺泡和肺血管，同时还累及肺外组织，如骨骼、骨骼肌、心脏以及其他器官，是一个全身性疾病，最终会导致呼吸衰竭和全身脏器衰竭而死亡，病死率极高！

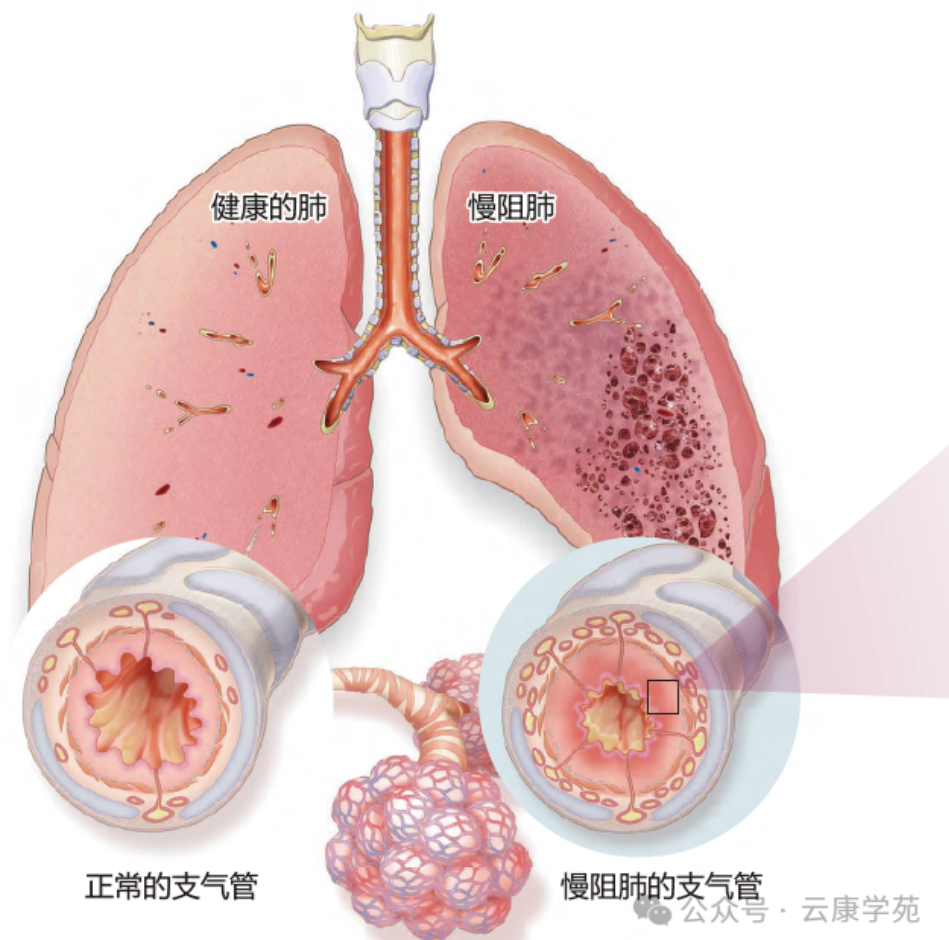
慢阻肺病不仅会导致死亡，随着病情加重，合并症增多，97.7%的患者会出现一种或多种合并症，53.5%具有4种以上的合并症，由于长期呼吸困难，患者可能还会出现抑郁、焦虑等精神问题，从而降低生命质量。

## 慢阻肺病，不会呼吸的痛！

2016年，慢阻肺病在中国成为导致死亡的第五大原因。

2017年，中国约有超过4300万慢阻肺病患者，我国慢阻肺病死亡人数居全球首位，达到128万，死亡率高达17.6%，已超过冠心病的死亡率和死亡人数，**平均每分钟就有2.5人死于慢阻肺。**

全球疾病负担最新中国数据显示，2017年我国慢阻肺病死率为68/10万，造成的死亡人数为94.5万人，也就是每10万中国人中，就有68人因为慢阻肺病而去世，仅次于缺血性心脏病和脑卒中，位于死亡原因的第三位，占中国全因死亡的10.4%，这意味着，**每100个去世的人中，就有超过10个人是因为慢阻肺病。**



图片来源于中国疾控中心宣传资料

如果一个人生命中有一段时间因为生病而无法正常生活，统计中就定义为“健康寿命损失年”。在所有疾病导致的健康寿命损失年中，慢阻肺病占到了7.4%，在各类疾病中排名第四。也就是说100位老人中大约会有7位会因为慢阻肺病而提前失去健康，不能像其他老人那样享受健康安逸的晚年生活。

**每8个40岁以上人群中就有一个是慢阻肺病患者**

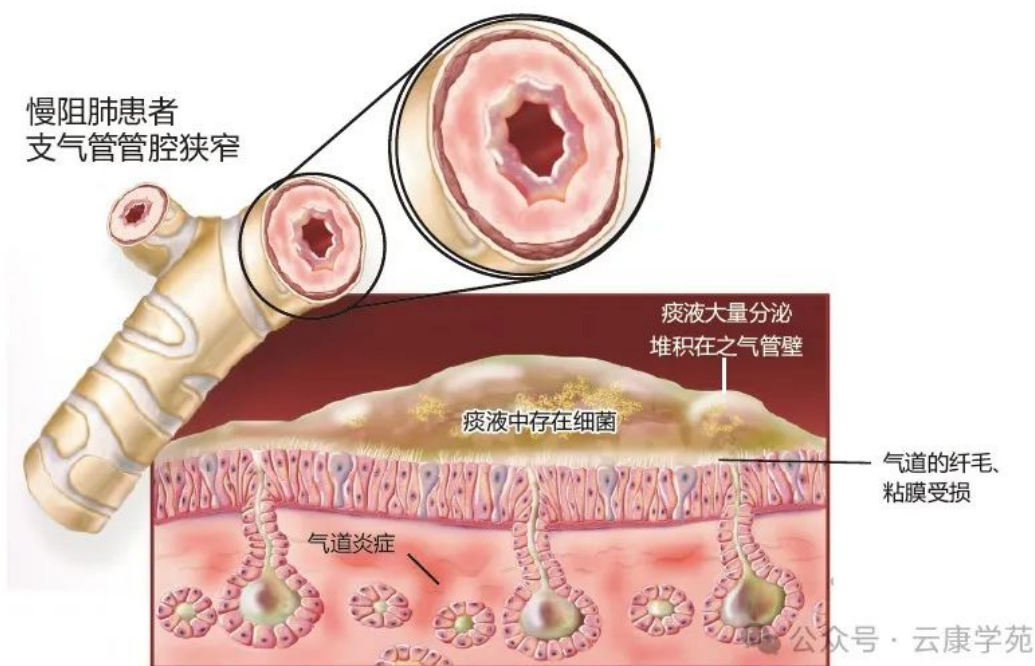
；60岁以上人群患病率高达27.4%，相当于每4个老年人中就有一人是慢阻肺患者。

中国疾病预防控制中心的研究显示，慢阻肺病急性发作时每人次平均住院费用高达11598元，给个人和家庭带来沉重的经济负担。据估计，2020年至2050年间，全球慢阻肺对宏

观经济发展造成的损失将会

高达4.3万亿美元，其中，

**中国（1.4万亿美元）占全球慢阻肺病总经济负担的1/3，是全球因慢阻肺经济负担最重的国家。**



图片来源于中国疾控中心宣传资料

## 不动声色的隐形杀手！

尽管慢阻肺病患者人数庞大，但人们对这个疾病的知晓率极低。



由于慢阻肺早期症状不明显，较为隐匿，从发病到出现明显的症状一般要经过5~10年，通常是轻微咳嗽、偶尔咳痰和胸闷，很多人会误认为是吸烟或感冒造成的，甚至很多老人认为出现“咳嗽”“咳痰”和“气喘”是上了年纪的表现，或者是慢性支气管炎，主动到医院就诊的比例较低，很容易被患者忽视。

中国居民慢阻肺监测报告显示，我国40岁及以上居民慢阻肺知晓率仅为0.9%。尽管我国慢阻肺病的患者已经上亿，但仅有不到3%的患者知道自己患有慢阻肺病。前来就诊的患者大多已到了慢阻肺病的中晚期，错过了最佳治疗时机，难以挽回肺部功能，花费巨大，且治疗效果不佳。



**加重经济负担，慢阻肺急性发作  
时每人每次平均住院费用高达11598  
元人民币**

公众号·云康学苑

图片来源于中国疾控中心宣传资料



### 小提示

值得注意的是，慢阻肺病是可防可控的。即便是在乡级（社区）医疗机构，医护人员可以通过慢阻肺病的筛查问卷发现慢阻肺病的高危个体，并可建议筛查出的高危个体尽早到县级医疗机构进行肺功能检查，以便明确诊断和对严重程度进行分级，做到“早发现、早治疗”。



手机扫一扫访问在线内容

云南省健康与发展研究会 [www.yhdra.org](http://www.yhdra.org)

Tech Support : Tekin

QQ:932256355

Mobile: 13888011868